

Paris, le 17 février 2014  
Communiqué de presse

## LE BAROMETRE DES BUSINESS ANGELS

### 5<sup>ème</sup> enquête semestrielle menée auprès des réseaux de Business Angels membres de France Angels en partenariat avec BFM Business

2<sup>ème</sup> semestre 2013

#### Préambule

BFM Business s'associe cette année à l'enquête de conjoncture de France Angels qui devient le « Baromètre des Business Angels ». L'objet de ce baromètre est de donner, 2 fois par an, une tendance de l'évolution de l'activité des Business Angels. Sa récurrence permet de dégager des évolutions sur une longue période. Pour compléter ce baromètre et le positionner dans l'environnement actuel, deux questions complémentaires ont été posées aux Business Angels membres des réseaux.

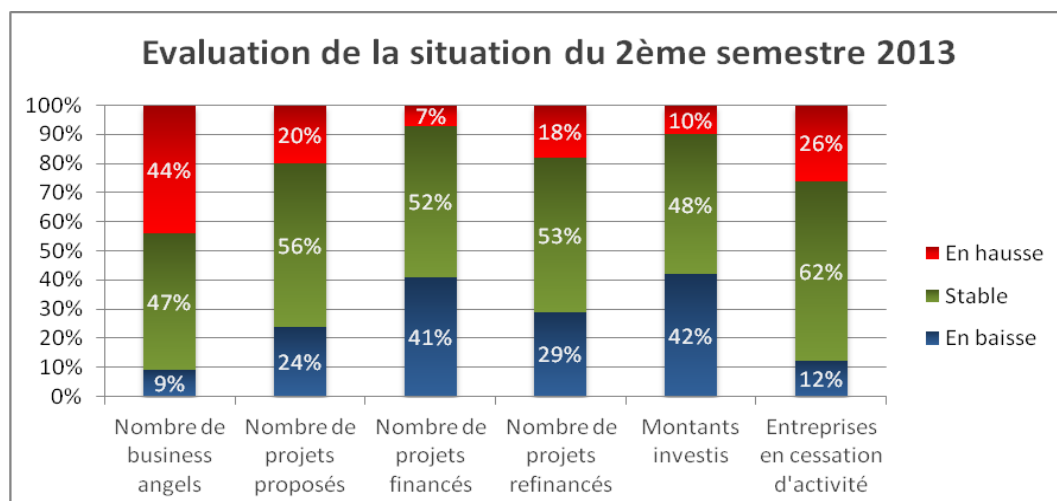
Enquête réalisée entre 21/01/2014 et le 02/02/2014. Taux de réponse : 74%, soit 59 réseaux sur les 80 interrogés. Il n'y a pas de pondération liée à la taille des réseaux.

Par ailleurs, 541 Business Angels individuels membres de réseaux ont répondu aux deux questions complémentaires.

#### Résultats

##### L'activité des réseaux de Business Angels au 2<sup>ème</sup> semestre 2013 :

##### *Des indicateurs globalement pessimistes !*



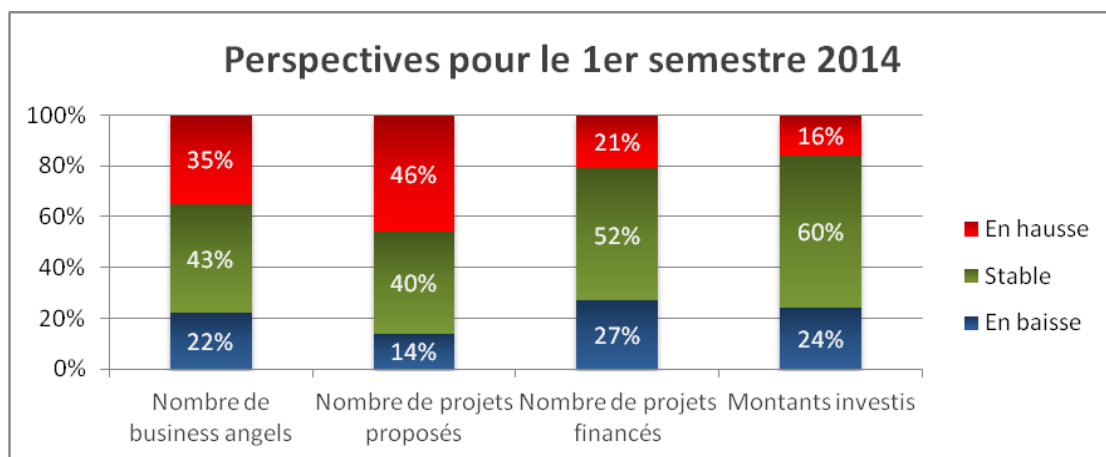
La leçon que nous pouvons tirer de cette enquête est la persistance d'une situation pessimiste de l'activité des Business Angels qu'il s'agisse du nombre de projets financés ou des montants investis. Le ressenti des réseaux en septembre 2013 était pourtant plus confiant dans une reprise des investissements. Toutefois le refinancement d'entreprises déjà investies est moins impacté.

Dans le même temps, la progression du nombre de Business Angels au sein des réseaux semble se poursuivre, ce qui est un indicateur positif de l'intérêt dans l'investissement et l'accompagnement des jeunes entreprises. Elle est certes légèrement moins forte que celle attendue par les réseaux, néanmoins elle confirme bien la tendance observée en septembre 2013.

Enfin le nombre d'entreprises financées en cessation d'activité semble en légère hausse.

## Perspectives d'évolution pour les mois à venir

*Toujours plus de Business Angels et une activité plutôt stable...*

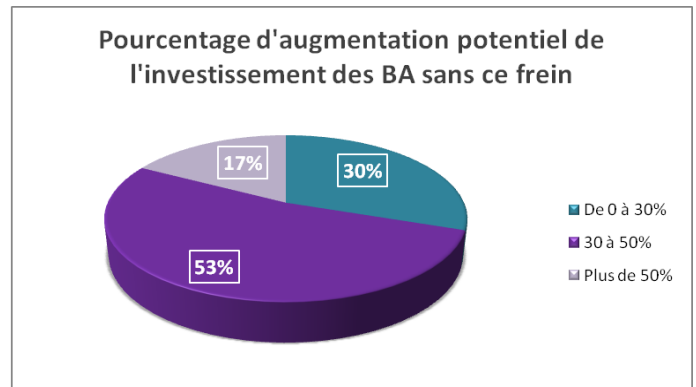
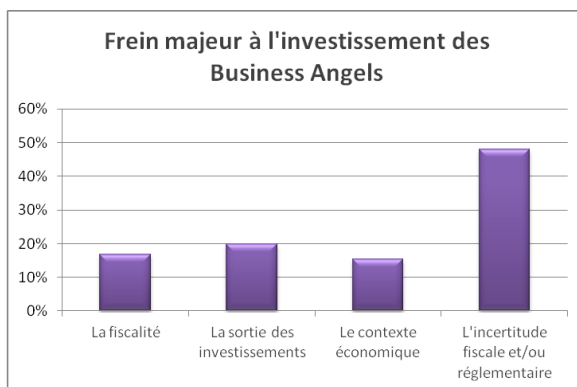


Après une année 2013 qui semble légèrement moins porteuse que ce qui était attendu, les perspectives pour les mois à venir sont un peu meilleures. Le nombre de projets proposés est estimé en hausse par 46% des réseaux, ce qui démontre une demande de financement toujours aussi forte des jeunes entreprises.

En parfaite cohérence avec l'année 2013, 35% des réseaux anticipent une hausse du nombre de Business Angels au sein de leur réseau, le nombre de réseaux anticipant une baisse étant de 22%. Cela reflète la conviction qu'ont les Business Angels du rôle essentiel qu'ils tiennent dans le développement des jeunes entreprises innovantes.

A la question complémentaire posée aux membres adhérents des réseaux : « dans l'environnement actuel quel est pour vous le frein majeur à plus d'investissement de la part des Business Angels ? », il y a eu 541 réponses.

Il en ressort que l'incertitude réglementaire et fiscale reste le principal frein à l'augmentation des investissements des Business Angels, loin devant les difficultés de sortie, la fiscalité des plus-values ou le contexte économique.



Si ce frein était levé, le montant des investissements pourrait croître de 30 à 50% pour plus de 50% des Business Angels.

Consultez l'enquête de conjoncture du deuxième semestre 2013 en [cliquant-ici](#).

*France Angels est l'association nationale qui fédère, représente et promeut les réseaux de business angels français. Elle rassemble actuellement plus de 4 200 business angels regroupés dans plus de 80 réseaux répartis sur l'ensemble du territoire. France Angels agit pour promouvoir les business angels dans les domaines économiques, sociaux et juridiques pour faire reconnaître leur utilité, leur effet positif sur l'économie et légitimer leur action d'accompagnateurs et de financeurs des créateurs d'entreprises à potentiel de croissance. France Angels est membre fondateur de la World Business Angels Association et de Business Angels Europe (BAE).*

[www.franceangels.org](http://www.franceangels.org)

#### Contacts presse

**France Angels**  
Joana Faucher, Directrice de la Communication  
[jfaucher@franceangels.org](mailto:jfaucher@franceangels.org)  
Tel : 01 71 19 70 39

**Agence Rumeur Publique**  
Benjamin Sasu  
[benjamin@rumeurpublique.fr](mailto:benjamin@rumeurpublique.fr)  
Tel : 01 55 74 52 37