



*Fédération française des Business Angels*

# **STATISTIQUES 2012 DE L'ACTIVITE DES RESEAUX DE BUSINESS ANGELS**

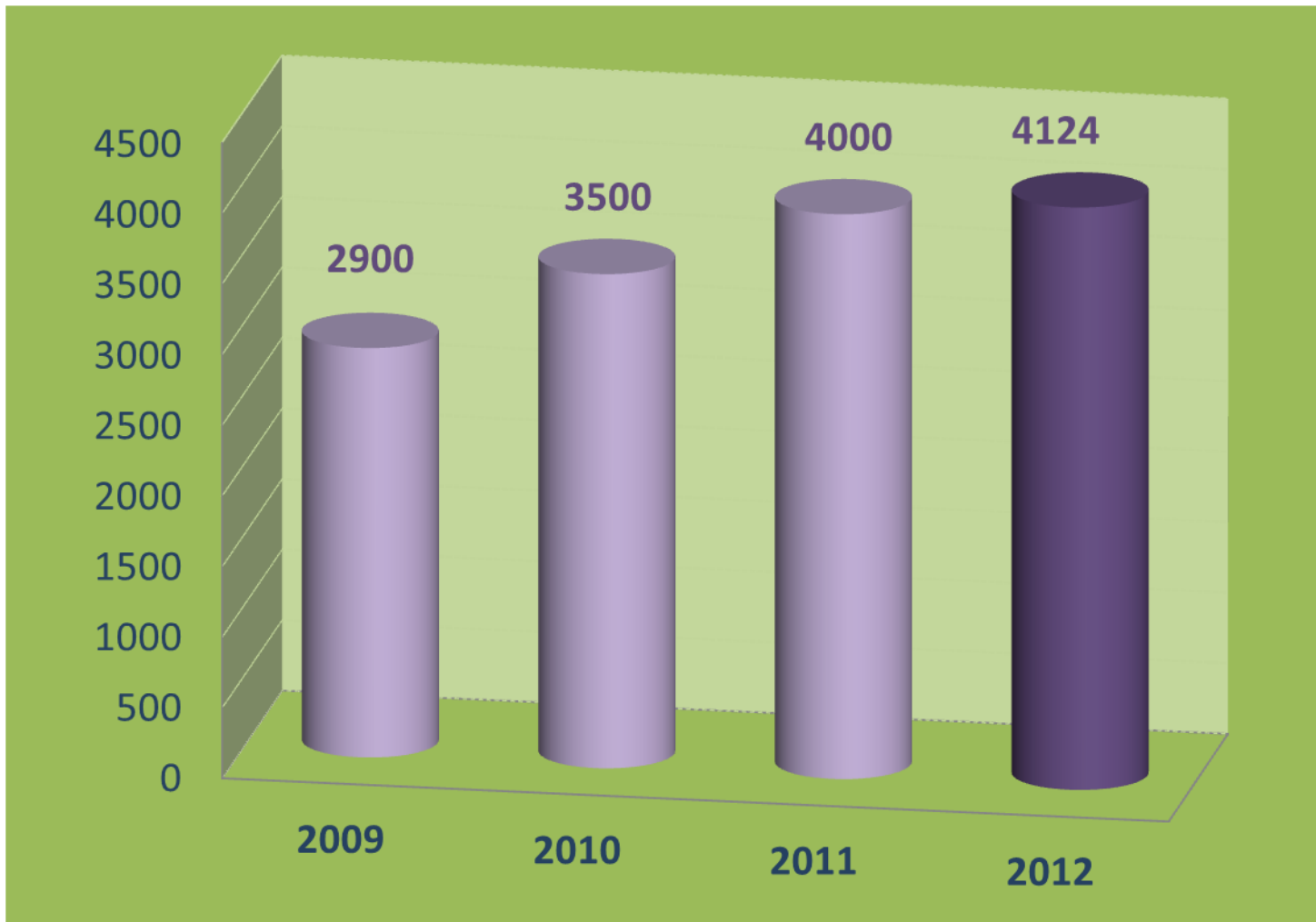


# Activité 2012 des réseaux

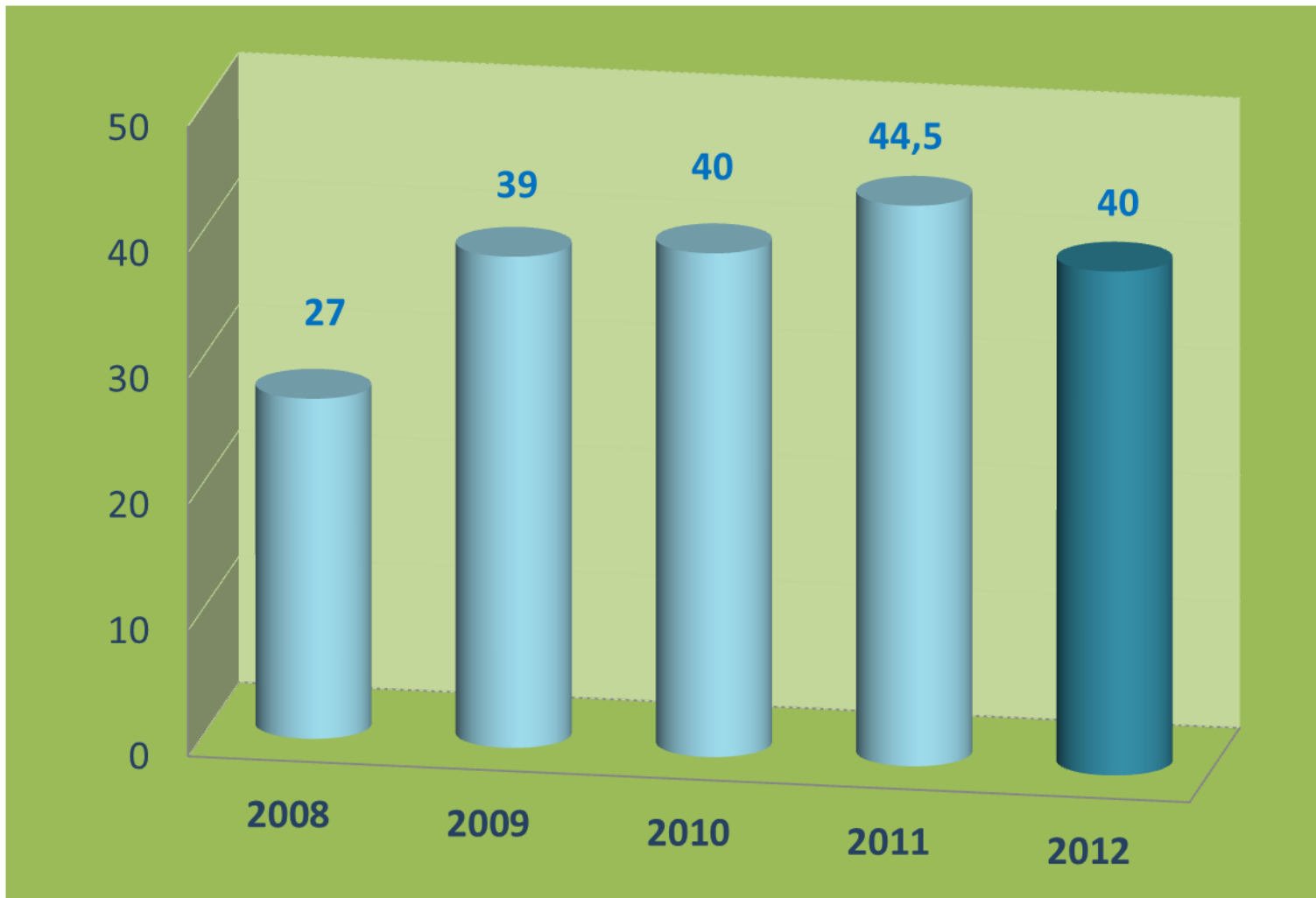
- ✓ Nombre de Business Angels : 4 124 (+ 3,1%)  
(au 31/12/2012)
- ✓ Nombre de réseaux : 82  
(au 31/12/2012)
- ✓ Nombre d'entreprises financées : 352 (+7,5%)
- ✓ Montant investi par les Business Angels : 40 M€ (-9,6%)
- ✓ Montant total des financements : 100 M€  
--> ( effet de levier de 2,5)
- ✓ Contribution à la création d'emplois  
par les entreprises financées en 2012: 2 600
- ✓ L'investissement moyen par entreprise : 114 K€ (-15%)
- ✓ 1/3 des montants investis sont du  
refinancement



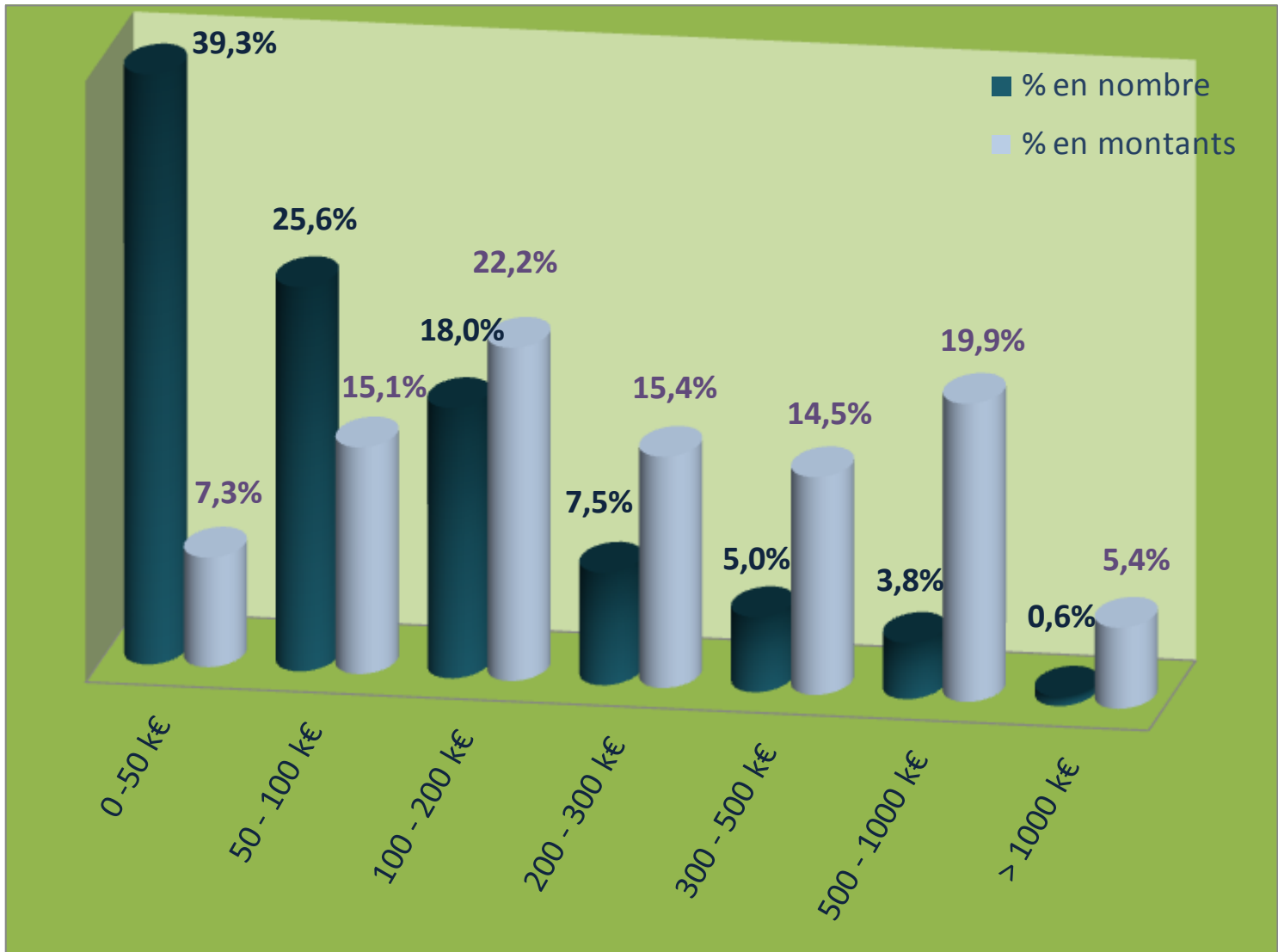
# Evolution du nombre de BA



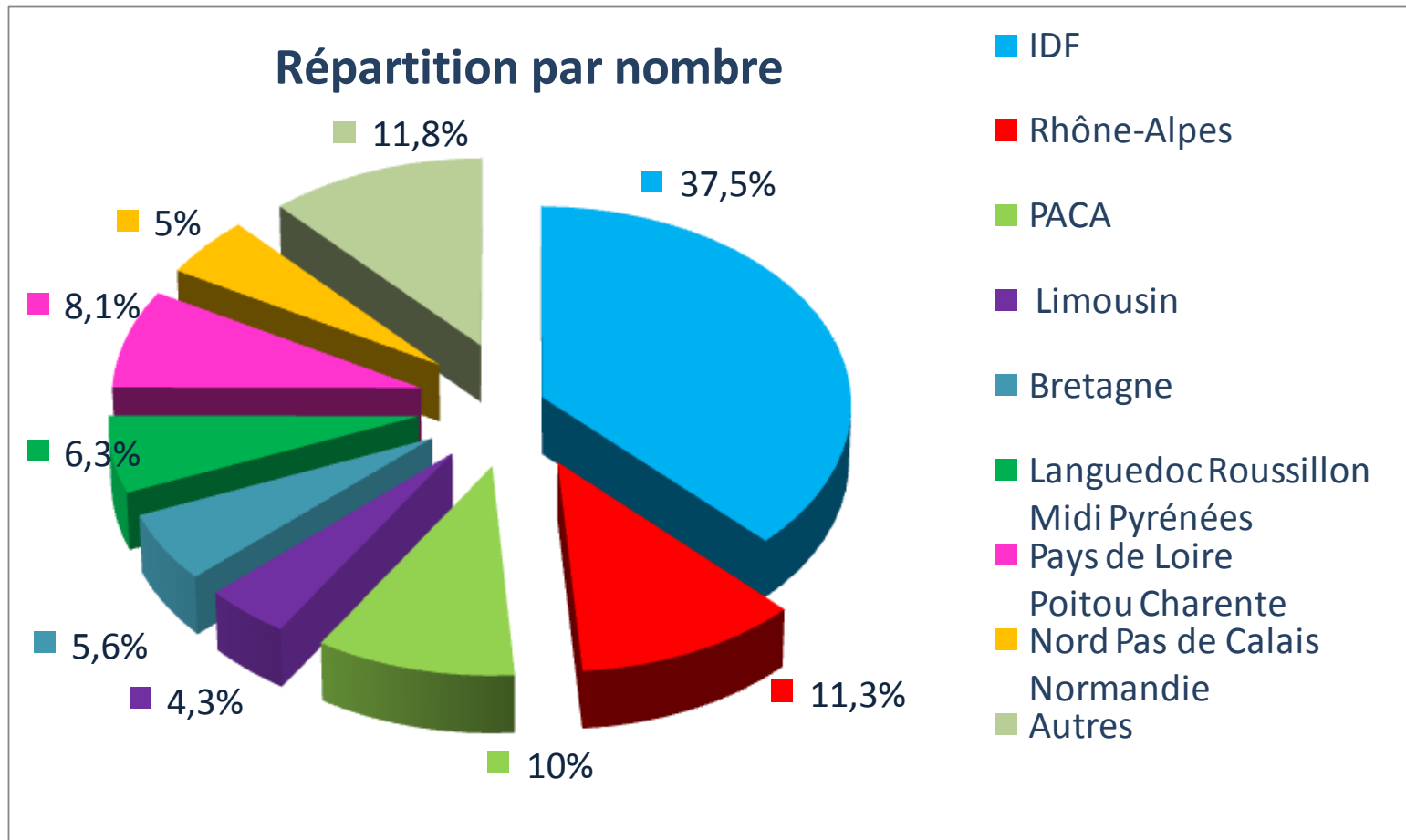
# Evolution des investissements des BA



# 1<sup>ers</sup> tours de table

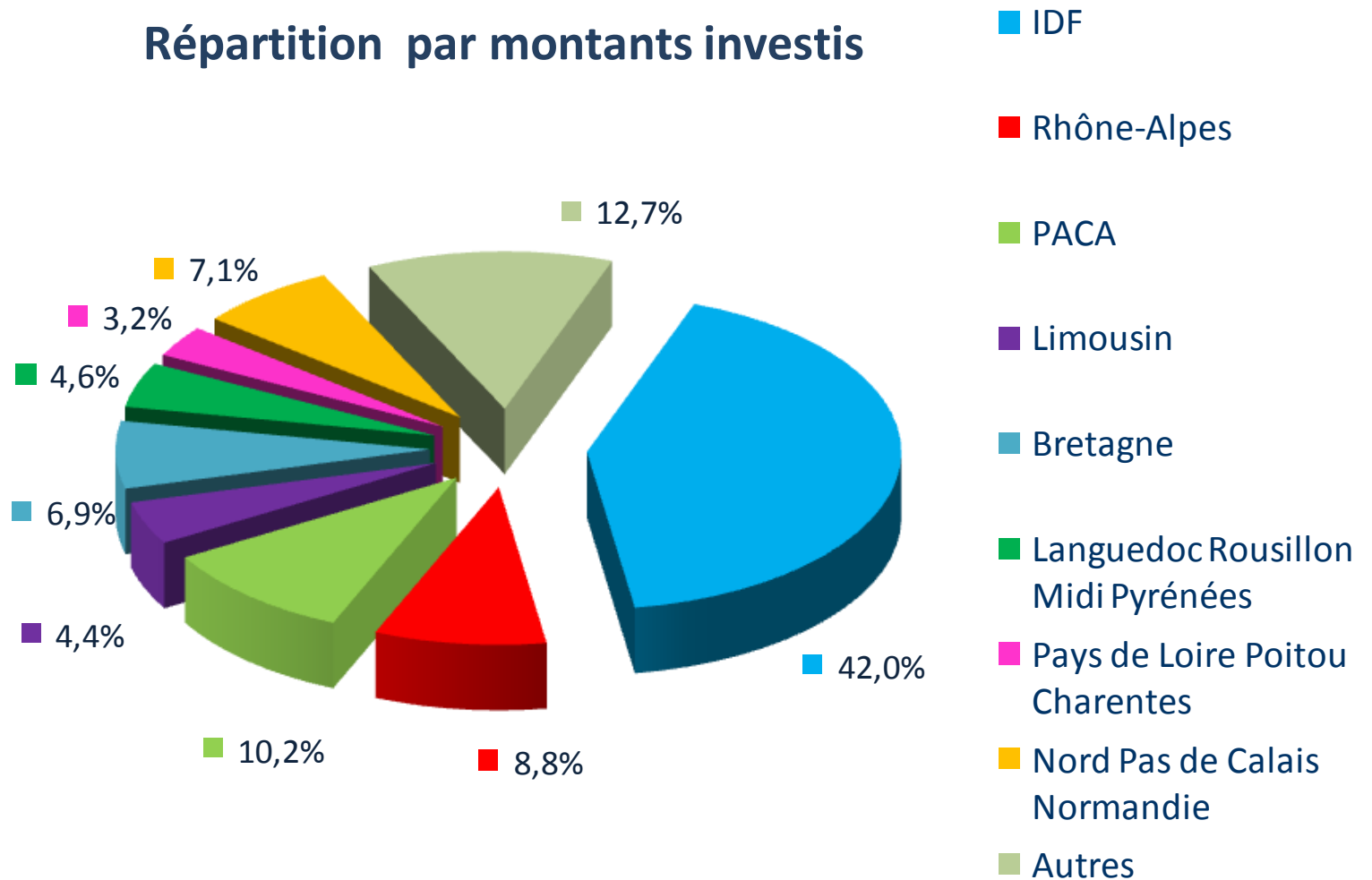


# Localisation des entreprises financées



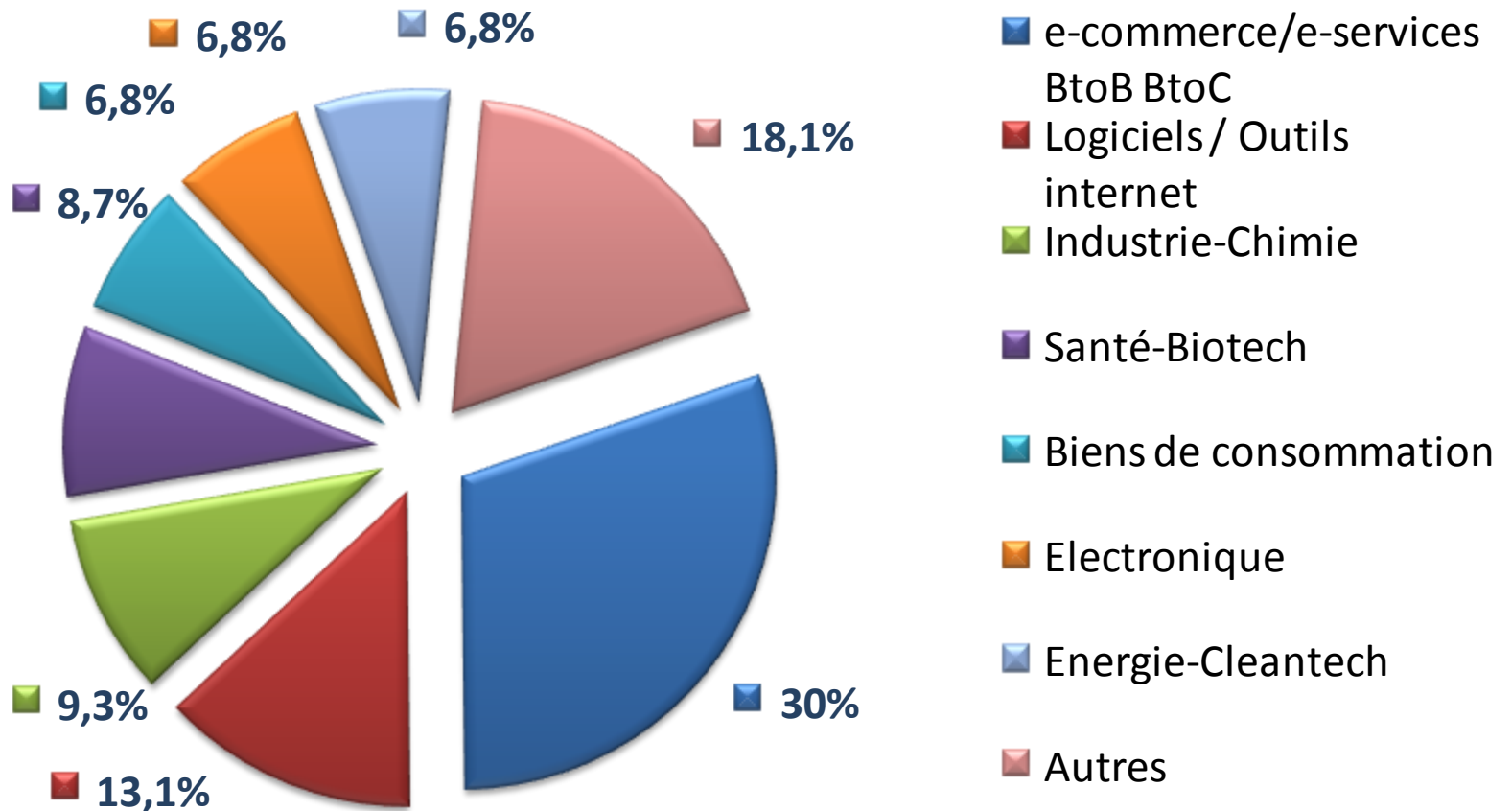
# Localisation des entreprises financées

Répartition par montants investis



# Secteurs d'activité

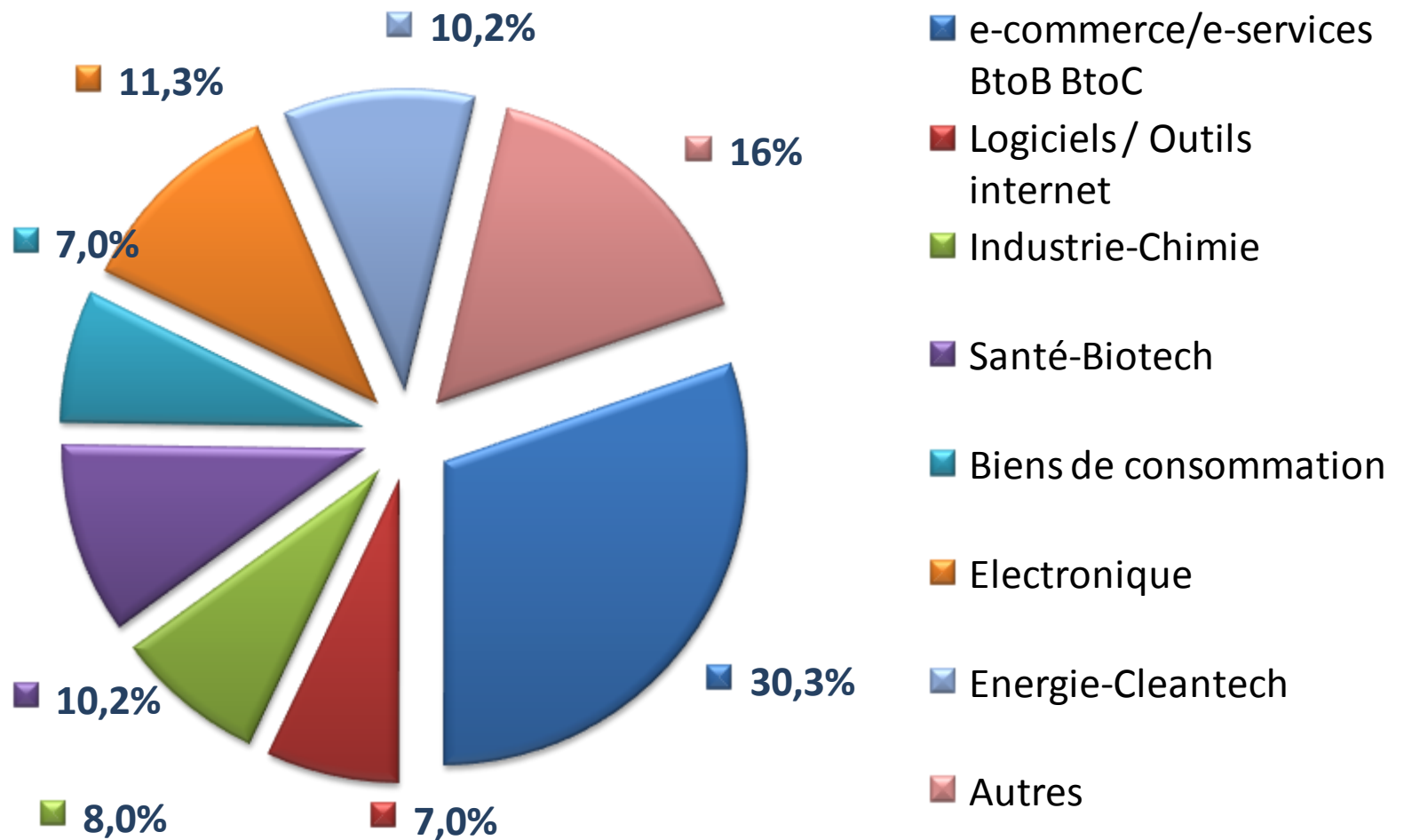
## Répartition en nombre





# Secteurs d'activité

## Répartition en montants





*Fédération française des Business Angels*

**Retrouvez cette présentation  
sur le site de France Angels  
[www.franceangels.org](http://www.franceangels.org)**

